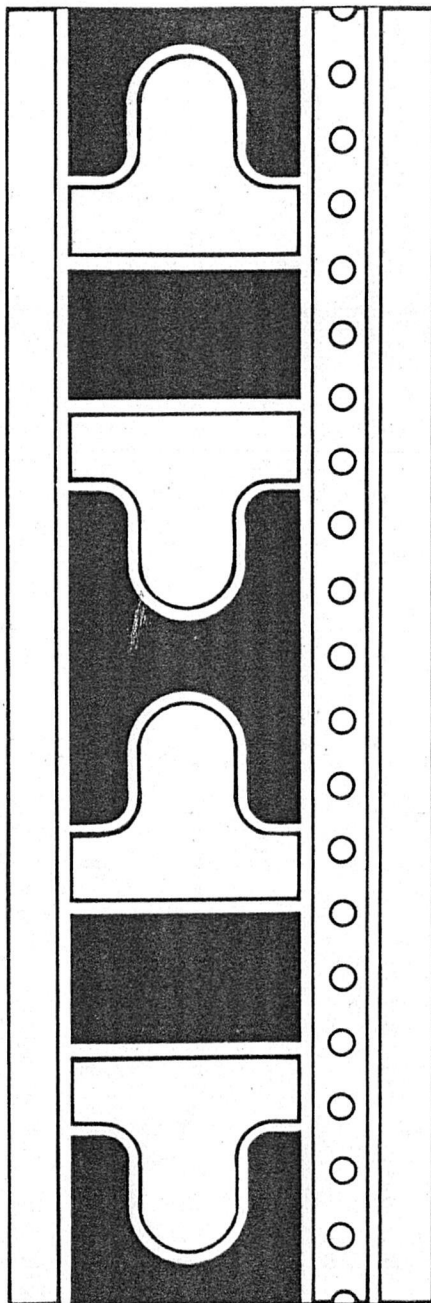


## LA SOCIEDAD TUMACO-TOLITA

Las tierras bajas del litoral Pacífico colombo-ecuatoriano fueron el territorio habitado por grupos de la sociedad **Tumaco-Tolita** desde el 700 a.C. hasta el 500 d.C. El asentamiento más septentrional de esta cultura ha sido localizado y estudiado recientemente en La Bocana, a la entrada de la Bahía de Buenaventura (Figura 6).

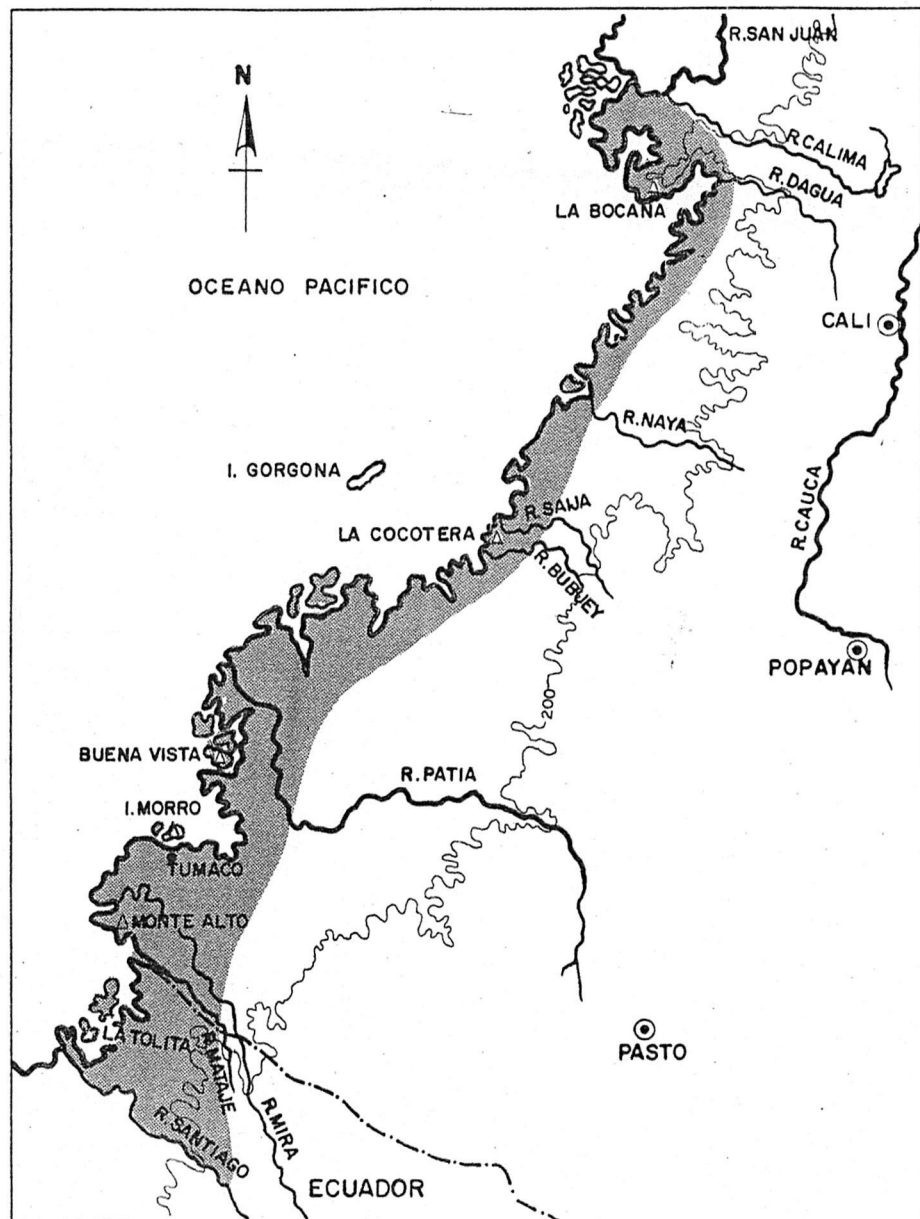
Los grupos Tumaco-Tolita vivieron en ambientes lacustres, pantanosos y ribereños cerca al mar, en playas protegidas o en terrenos firmes al borde o dentro del manglar, donde ubicaron sus poblados, campos de cultivo y cementerios. Con el fin de incrementar la producción modificaron el paisaje del manglar, rellenaron pantanos y elevaron el terreno para hacer campos agrícolas donde cultivaban maíz, yuca, calabaza, guanábana, otras frutas y diversas especies de palmas. El mar y los esteros proporcionaban una gran variedad de moluscos, cangrejos, peces, anfibios, reptiles, aves y mamíferos, que constituían parte fundamental de la dieta alimenticia.


Los objetos que hoy admiramos por su valor estético, estu-



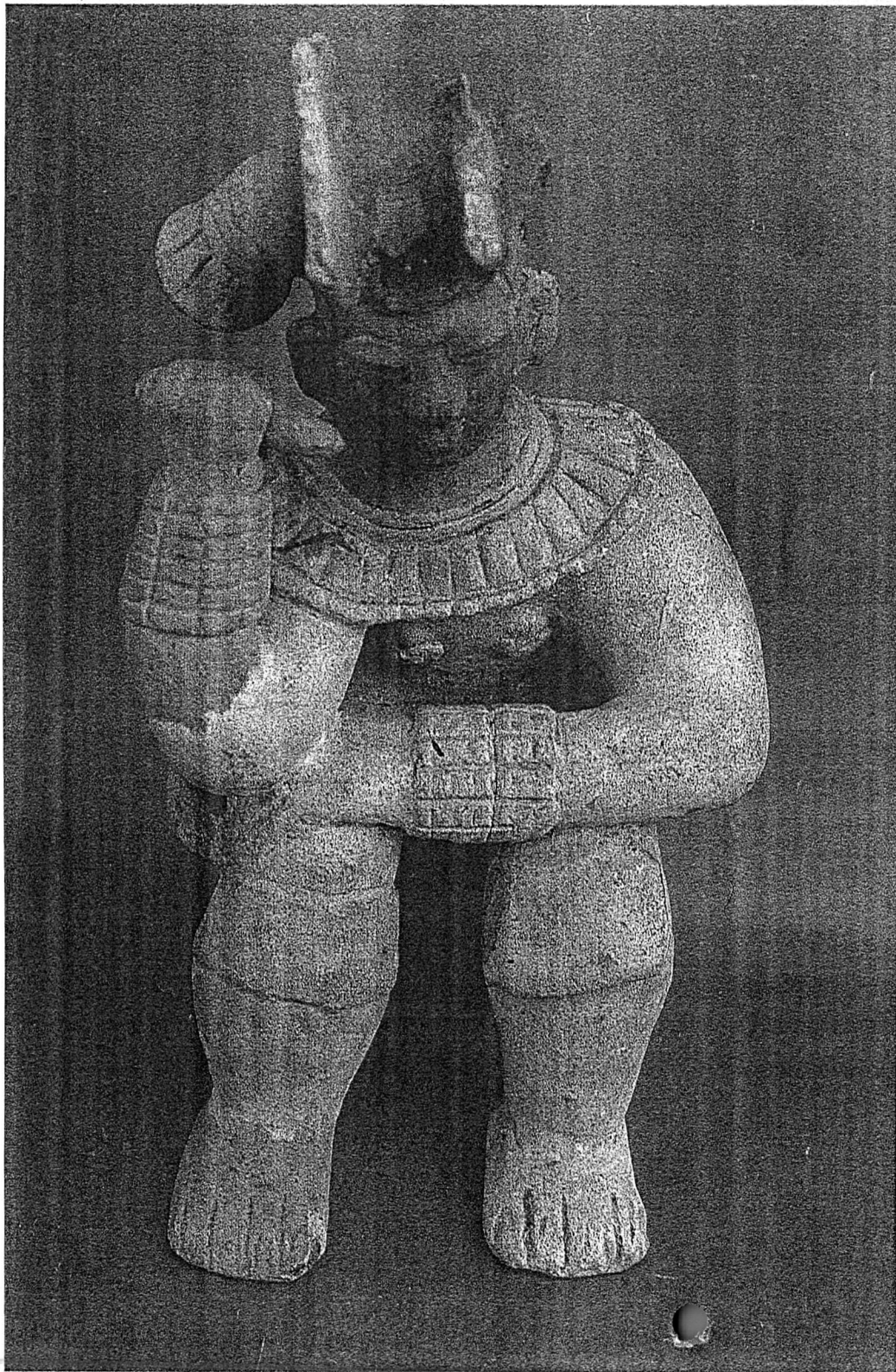
vieron integrados a la vida cotidiana y a los rituales. En arcilla crearon elaboradas figuras moldeadas y modeladas que representaban grandes señores con sus atuendos, hombres y mujeres solos o en parejas en diferentes actitudes y actividades que indican status social, enfermedades, vejez, estados de gravedad, relaciones sexuales, partos, etc., y gran diversidad de animales solos o en combinación con el hombre (Foto 15). De igual forma, los alfareros hicieron ollas, cuencos, copas, cántaros, platos y vasos que formaron parte de la vajilla. Con oro, cobre, platino, madera, conchas, hueso y material lítico, produjeron adornos para el cuerpo, instrumentos de trabajo y objetos para su uso diario e intercambio con culturas de la región andina. La Sociedad Tumaco-Tolita desapareció hace 1.600 años, probablemente como resultado de importantes cambios medioambientales (por ejemplo, el "fenómeno del Niño", maremotos, movimientos telúricos, etc.). Estos generaron inestabilidad social que el poder político y religioso no logró superar.

# DISTRIBUCION ESPACIAL DE LA CULTURA TUMACO - TOLITA



 TUMACO - TOLITA  
(700 A.C. - 500 D.C.)

0 25 Km.



**Foto 15.** Personaje de alta jerarquía de la sociedad Tumaco-Tolita.



